



## 新倉 学様

会社 テニスアナライザー  
 役職 代表  
 グレード Basic plus  
 HP <https://tennis-analyzer2020.com>  
 Twitter @AnalyzerTennis

### ■ご利用のきっかけはなんでしたか？

元々「もっとテニスをPRしたい」と、テニスの試合動画をYouTubeのベテランテニスTVチャンネルで配信しておりました。その活動の中でNacsport知り、トライアルで使ってみたところ、多くのテニスプレーヤーから好評だったこともあり、本格的な活用を始めました。

### ■どんな用途で使っていますか？

様々な方から試合動画を頂き、その動画を編集・加工して、強みや弱みを発見する。その作業に使用しています。加工した映像を使って、次の試合や練習に生かしてもらえるようにアドバイスもしています。

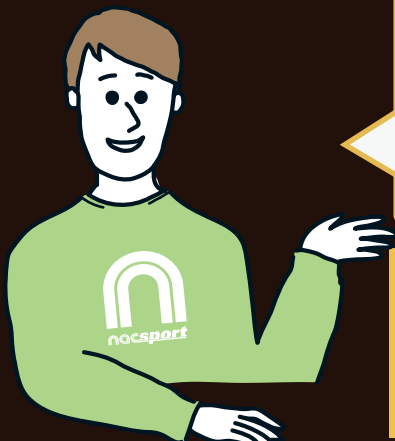
### ■Nacsportを使って向上した点/便利になった点

動画編集の際に、プレーごとの編集が簡単に出来るようになりました。また、過去の映像を見返すのも簡単で、プレーの比較にも役立っています。

### ■現在の仕事に対する想い、これからのビジョン

テニスを普及させることはもちろんのこと、コート上での練習だけではなく、映像も取り入れた新しい形を作りたいと考えています。それを通じて、すべてのプレーヤーに技術の向上およびテニスをもっと楽しんでもらえる環境を作っていきます。

映像を活用するNacsportは、チームスポーツだけではなく、個人スポーツでも非常に有効なツールであることを、テニス業界の方に知ってもらいたいですし、将来的には他の個人スポーツにも活用できるように取り組んでいきたいです。



新倉様は実際にテニスを指導されている傍ら、「テニスアナライザー」というオンラインでのテニス指導サービスも展開されています。非常にエネルギッシュな方で、ソフトの使用法についても多くの交流を持たせていただいております。テニスでNacsportの利用を考えている方は、ぜひ一度お話してみたいはいかがでしょうか？

テニスアナライザーのお問い合わせはこちらから：  
[niikura@tennis-analyzer2020.com](mailto:niikura@tennis-analyzer2020.com)

### 新倉様の使用中PCの紹介

機種名	HP PavilionLaptop 15	OS	Windows10
CPU	Intel Core i7-8565U CPU	メモリ	16.0GB
GPU	UHD Graphics 620	メモリ	128MB